



**GOLLMER & HUMMEL**  
hoses for heroes



# PRÜFUNGSANLEITUNG

## GH HILCOFLEX OIL



## GH ÖL-Garant



**Prüfungen gemäß DIN EN ISO 8031:2020-11**



## Elektrostatisch nicht aufladbare Schläuche

Nach der Norm ISO 8031:2020/11 werden Verfahren zur elektrischen Prüfung von Gummi- und Kunststoffschläuchen mit und ohne Einlagen und von Schlauchleitungen festgelegt, um den Widerstand von leitfähigen, antistatischen und nicht leitfähigen Schläuchen und den elektrischen Durchgang oder die elektrische Unterbrechung zwischen Metall-Endarmaturen zu bestimmen.

In dieser Anleitung zeigen wir Ihnen dies anhand des Beispiels am GH Hilcoflex Oil.

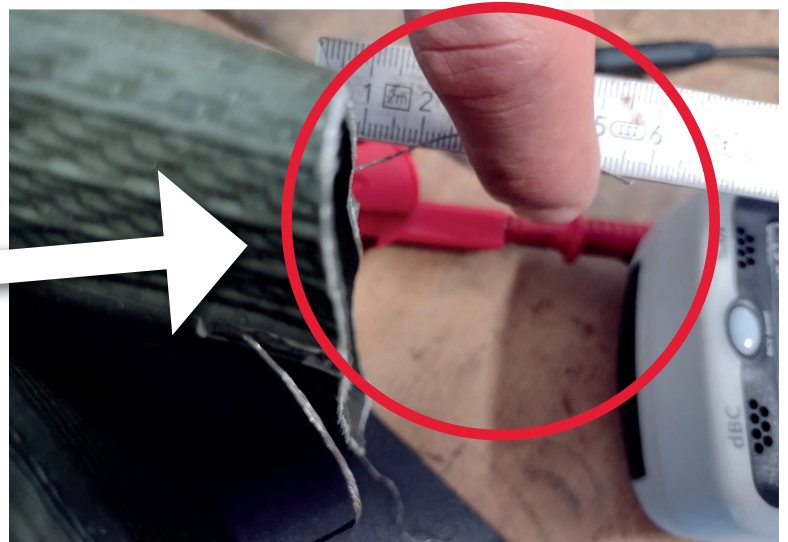


Abgebildeter Schlauch: GH Hilcoflex Oil  
Alle Hilcoflex Oil Schläuche mit Messing-Kupplung **müssen** mit Messing Draht eingebunden werden



Abgebildeter Schlauch: GH Öl Garant

## Vorbereiten der Kupferlitzen zur elektrischen Prüfung

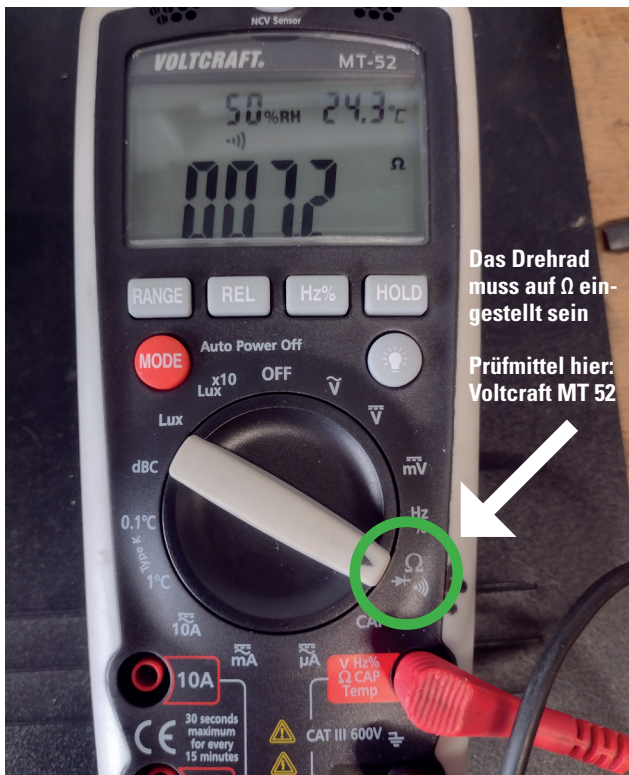




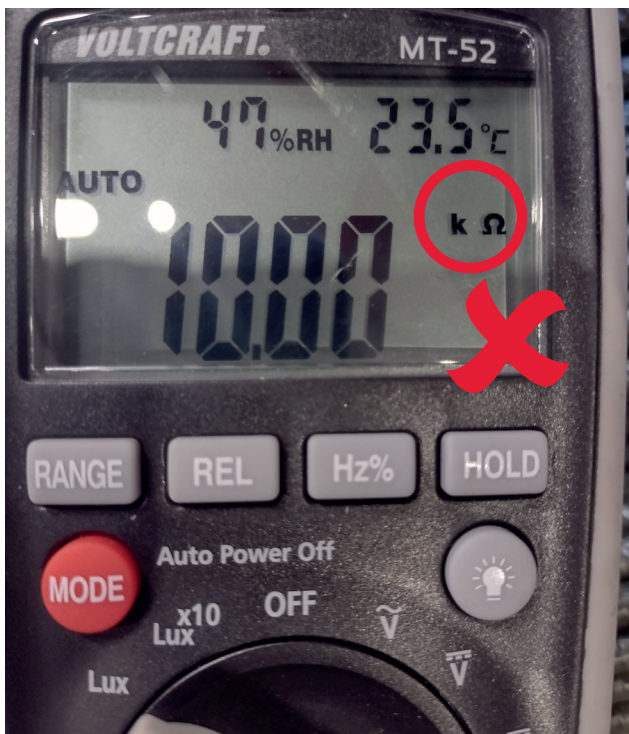
## Informationen zur Einstellung des Prüfmittels

### Verweis auf 8031, 4.2.1.2:

Bei Prüfungen, die eine Messung des elektrischen Durchgangs zwischen den Endarmaturen oder durch kontinuierliche, innen oder außen verbundene Drähte erfordert, ist als Messgerät ein Widerstandsmessgerät zu verwenden, das eine ausreichende Fehlergrenze hat, um den Widerstand auf 10% zu bestimmen.



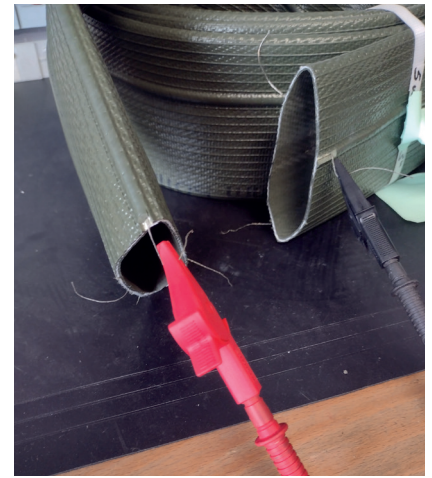
Richtige Anzeige auf dem Messgerät!



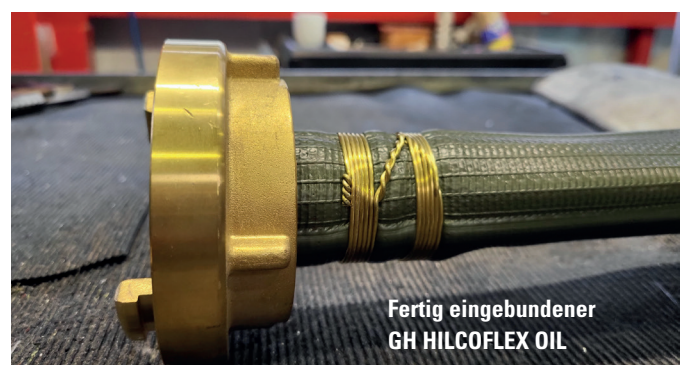
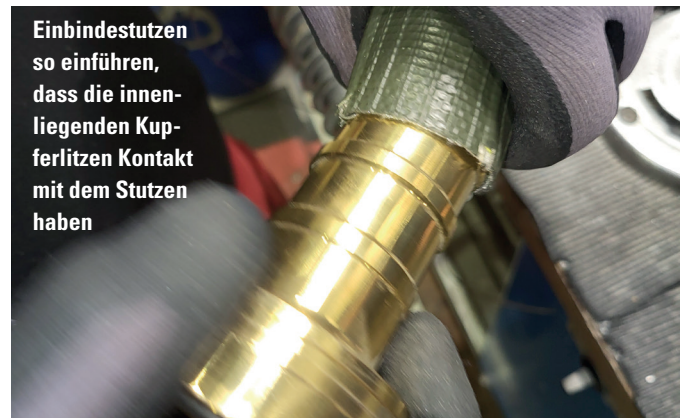


## 1. PRÜFUNG: MESSUNG DES ELEKTRISCHEN DURCHGANGS DER LITZEN

Den Schlauch vor dem Einbinden wie folgt auf Leitfähigkeit prüfen:  
Jede Kupferlitze darf den Messwert  $10^2 \Omega$  nicht überschreiten ( $100 \Omega$ ). Je eine Klemme wird an den beiden Enden fixiert, alle Litzen müssen geprüft werden!  
Mindestens 2 verbundene flexible Metalldrähte müssen den Messwert erfüllen.



## RICHTIGES MONTIEREN & EINBINDEN DES SCHLAUCHES





## 2. PRÜFUNG: MESSUNG DES ELEKTRISCHEN DURCHGANGS ZWISCHEN ENDARMATUREN

Den fertig eingebundenen Schlauch von Kupplung zu Kupplung auf Leitfähigkeit prüfen.



Der Messwert darf  $10\ \Omega$  nicht überschreiten ( $100\ \Omega$ ).

Je eine Klemme wird an den beiden Enden fixiert



Gässlesweg 23 | 75334 Straubenhardt | Fon +49 (0) 7082/94 34 0 | [www.gollmer-hummel.com](http://www.gollmer-hummel.com)